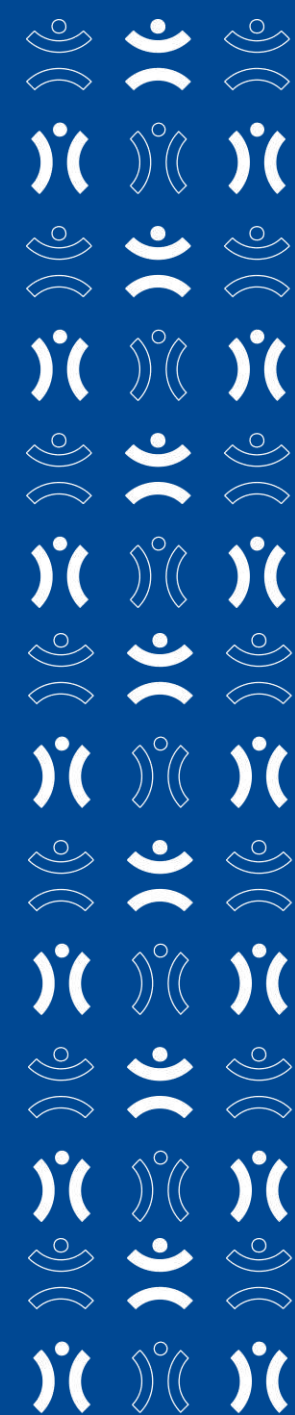


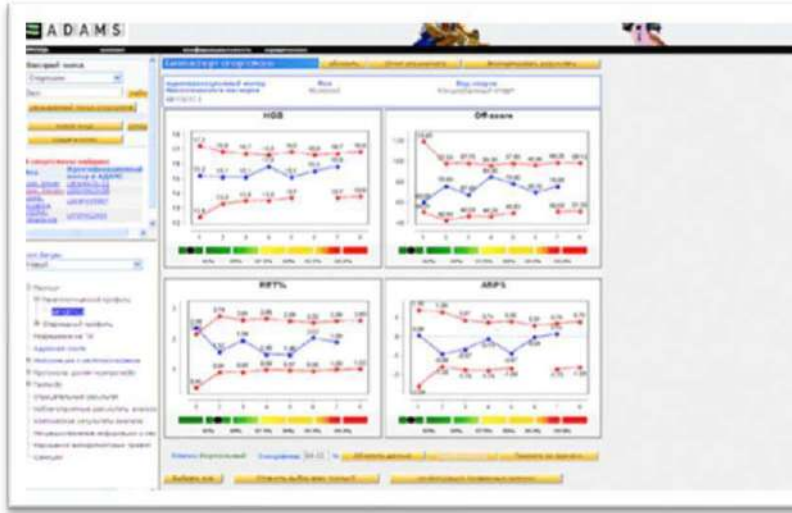


**НАДА**  
Б Е Л А Р У С Ь

# БИОЛОГИЧЕСКИЙ ПАСПОРТ СПОРТСМЕНА

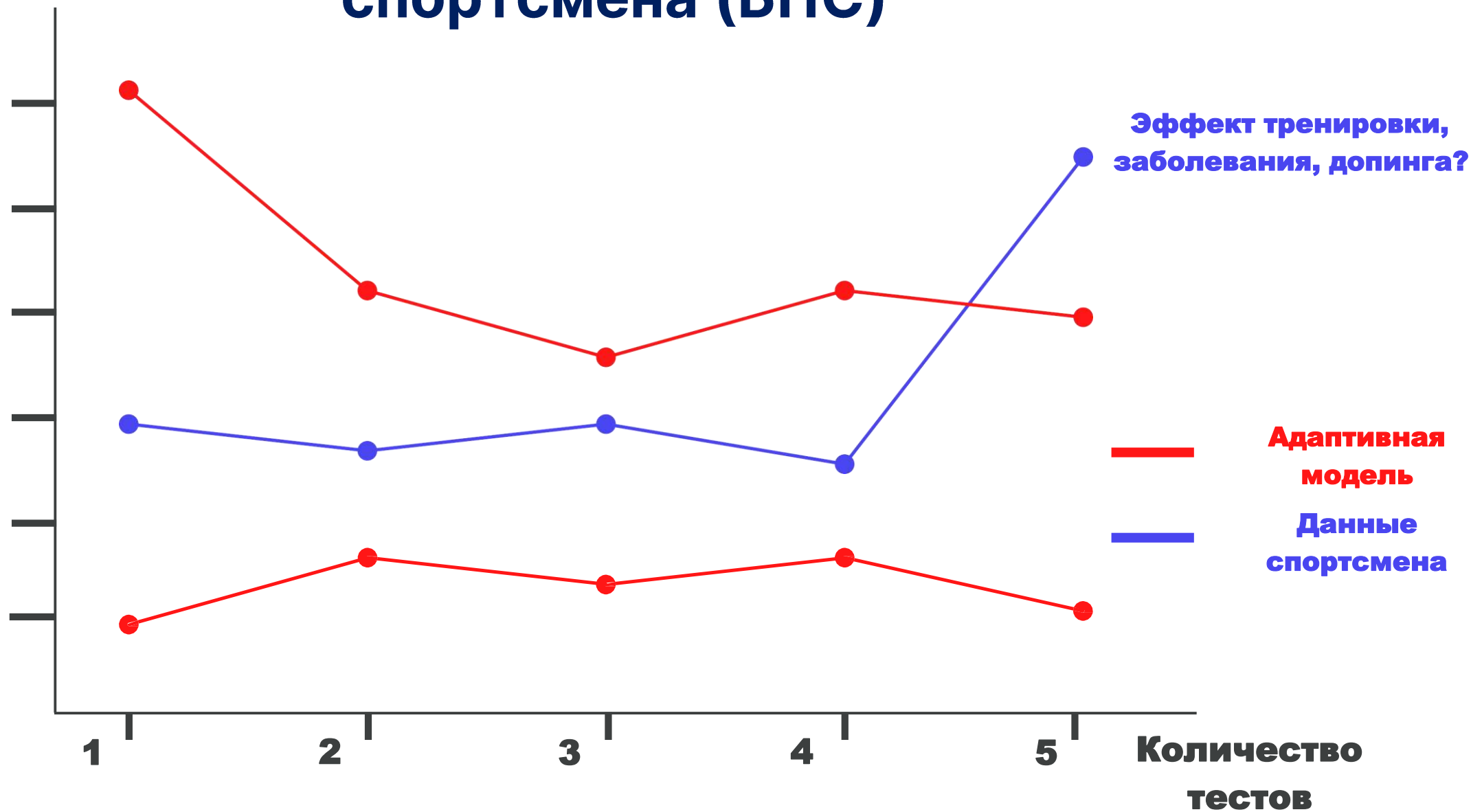


# ЧТО ТАКОЕ БПС?



Индивидуальный  
электронный документ, в  
который заносятся данные  
конкретного спортсмена

В основу БПС положен принцип мониторинга на долгосрочной основе биологических маркеров, изменение которых происходит в результате применения допинга или патологических изменений в организме





## **Гематологический модуль**

Позволяет обнаружить попытку спортсмена искусственным образом улучшить насыщаемость мышц кислородом (ЭПО, генный допинг, манипуляции с кровью и ее компонентами)



## **Стероидный модуль**

Позволяет выявить случаи искусственного повышения уровня тестостерона или его прогормонов (анаболические стероиды, подмена)

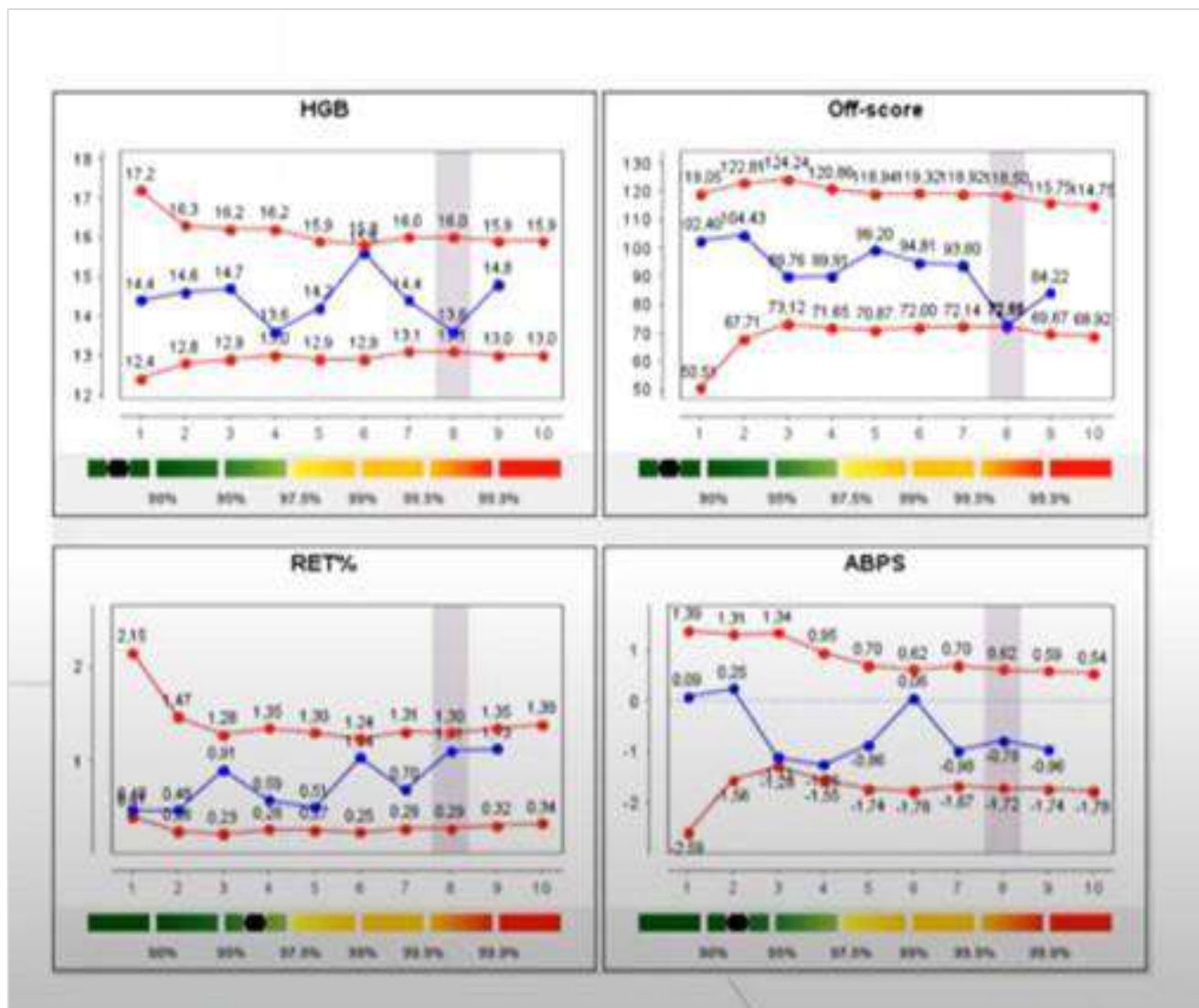
**ФАЛЬСИФИКАЦИЯ Статья 2.5 кодекса**



# ГЕМАТОЛОГИЧЕСКИЙ МОДУЛЬ

Статус : нормальный

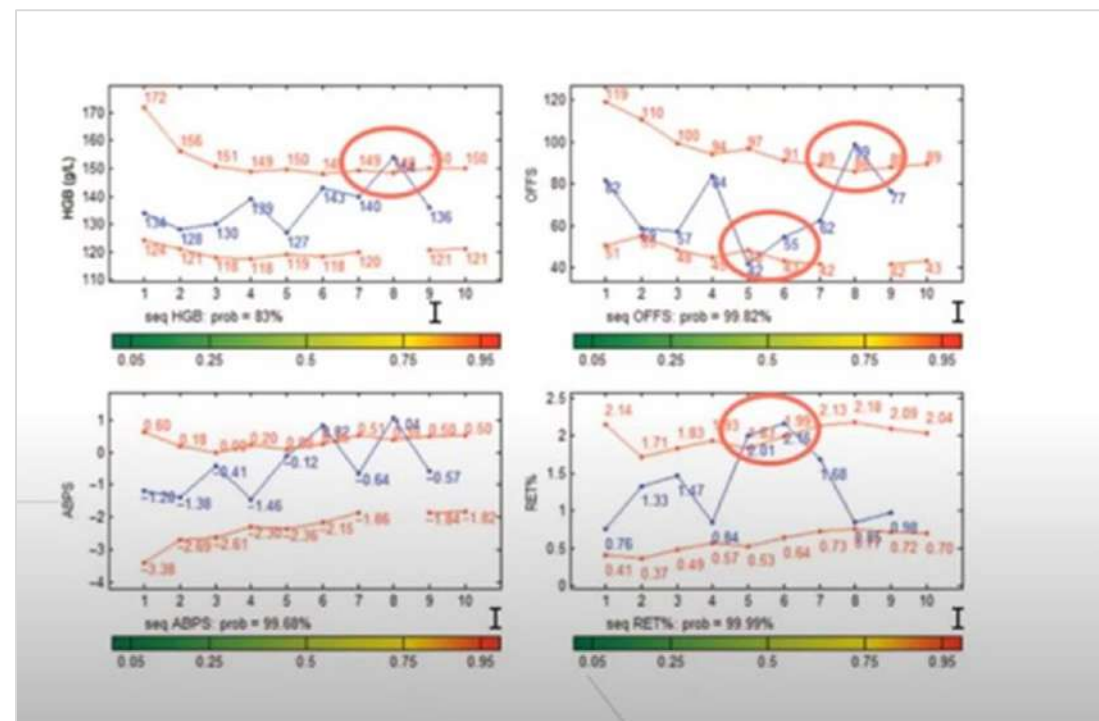
- Обычный мониторинг



# ГЕМАТОЛОГИЧЕСКИЙ МОДУЛЬ

## Статус : атипичный

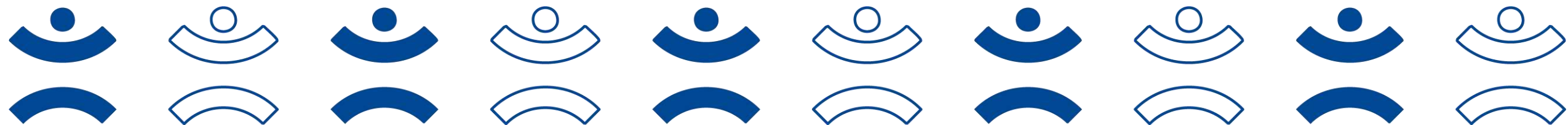
- дальнейший анализ (ЭПО)
- дальнейшее целевое тестирование
- проверка независимыми экспертами



# ГЕМАТОЛОГИЧЕСКИЙ МОДУЛЬ

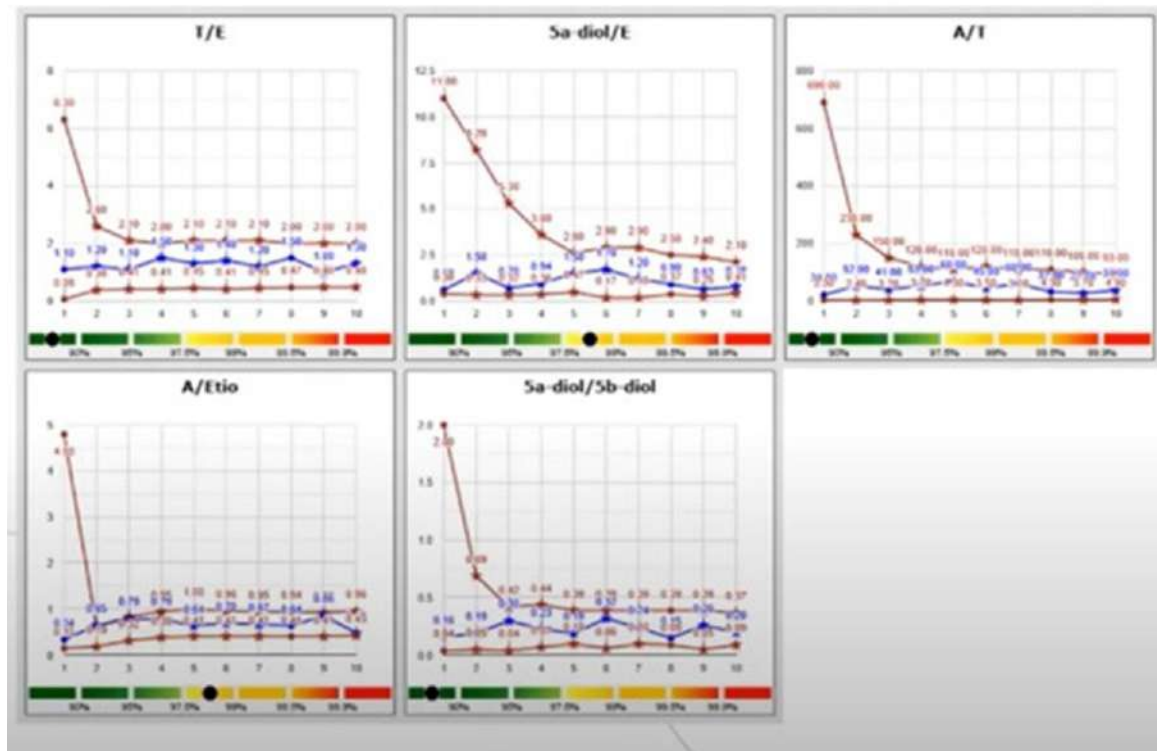
## ДОПОЛНИТЕЛЬНАЯ ИНФОРМАЦИЯ ДЛЯ БПС

- находился ли Спортсмен в течение по крайней мере **десяти** минут, в положении *сидя*, поставив *ноги на пол* до сбора крови?
- была ли Проба отобрана сразу после участия в *интенсивных Соревнованиях* на выносливость, длительностью не менее трех последовательных дней, как, к примеру, этапная велогонка?
- тренировался ли или участвовал ли Спортсмен в Соревнованиях, в течение **двух часов перед забором крови**
- тренировался ли, соревновался ли, или проживал ли Спортсмен на высоте **свыше 1500 метров** над уровнем моря в течение *последних двух недель*?
- использовались ли Спортсменом какие-либо формы *имитации высоты*, как гипоксические тенты, маски и т. п. в течение последних двух недель?
- переливали ли Спортсмену кровь в последние три месяца? Были ли *потери крови* из-за несчастных случаев, патологий или донорства в последние три месяца?
- подвергался ли Спортсмен каким-либо *экстремальным воздействиям окружающей среды* в течение двух часов перед забором крови, включая нахождение в искусственных условиях высокой температуры, как, к примеру, посещение сауны



# СТЕРОИДНЫЙ МОДУЛЬ

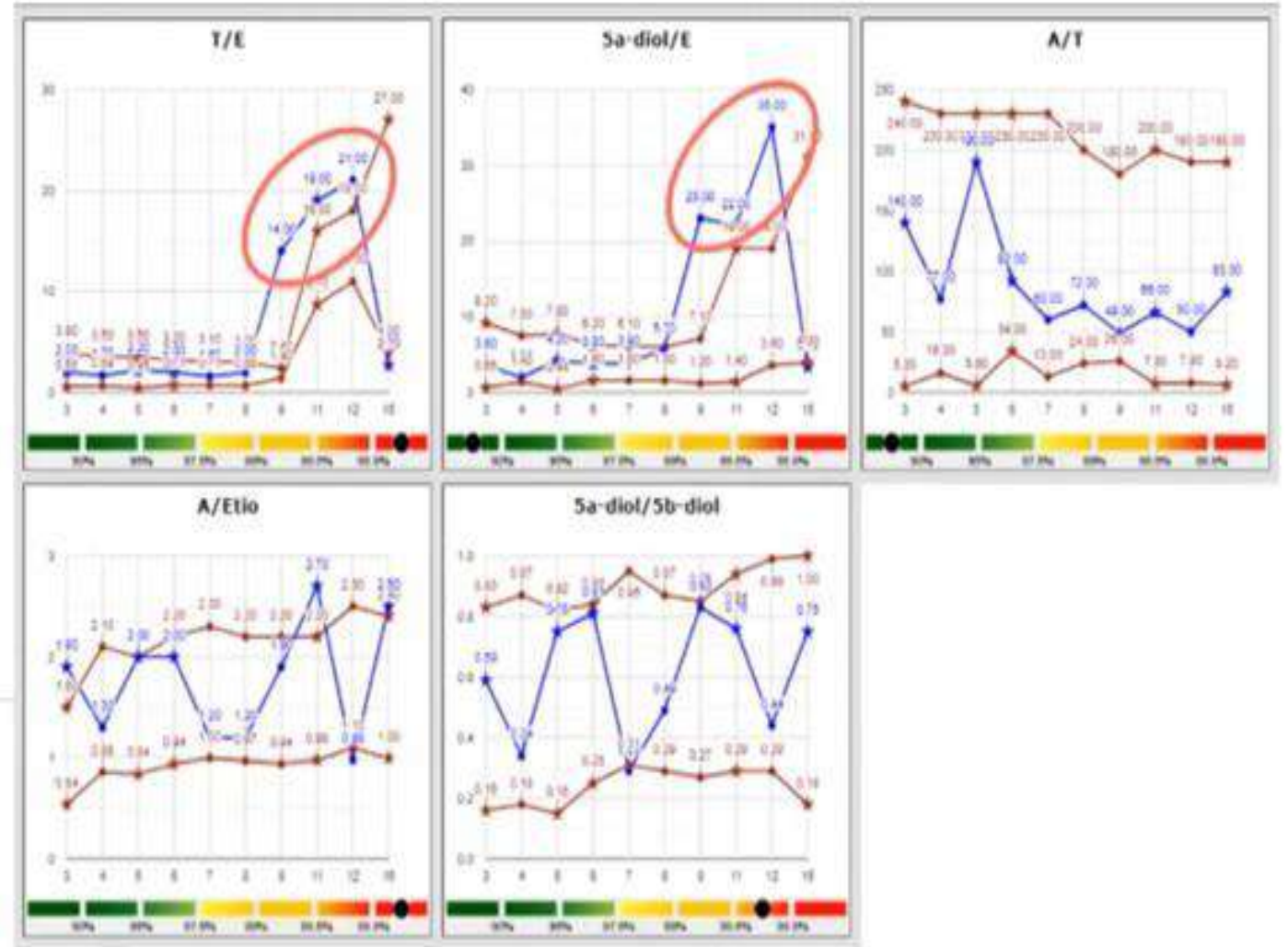
- Статус : нормальный**
- Обычный мониторинг



# СТЕРОИДНЫЙ МОДУЛЬ

## Статус : атипичный

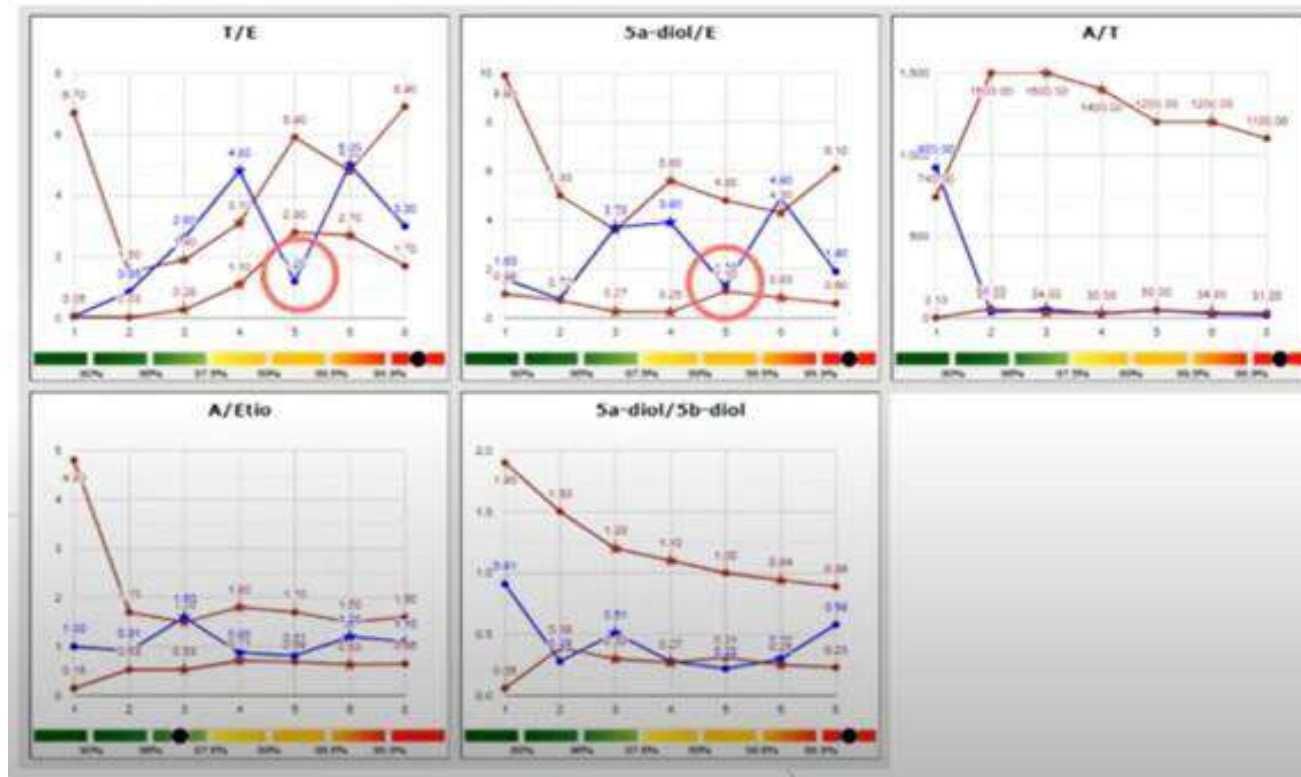
- дальнейший анализ (синтетический тестостерон)
- дальнейшее целевое тестирование
- Нарушение антидопинговых правил. Применение тестостерона



# СТЕРОИДНЫЙ ПАСПОРТ ПОДМЕНА ПРОБЫ

## Статус : атипичный

- дальнейший анализ (ДНК)
- дальнейшее целевое тестирование





**ДЛЯ ЧИСТОГО  
РЕЗУЛЬТАТА!**

